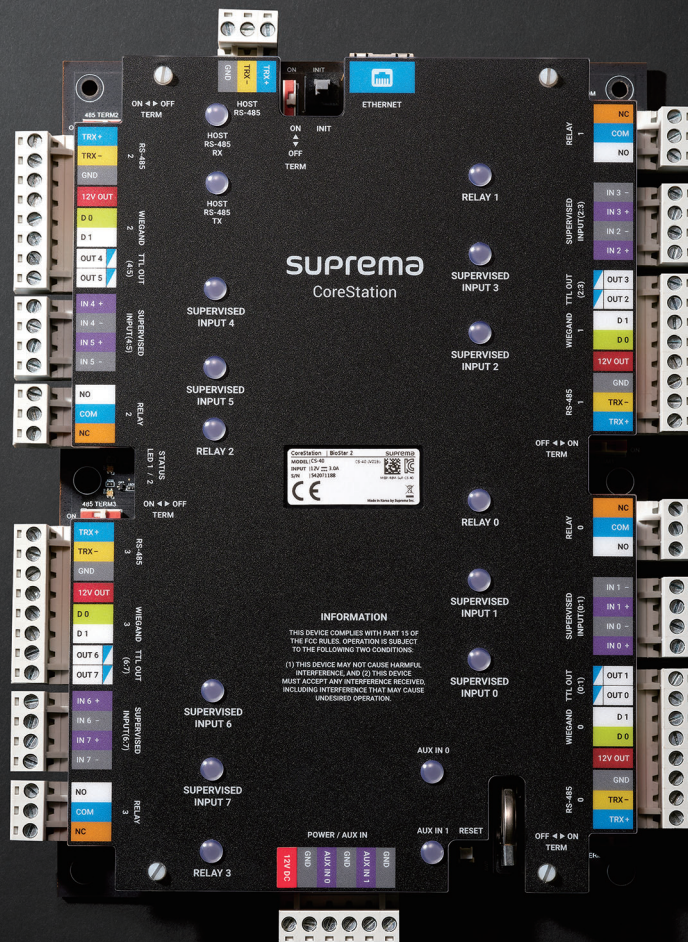


CoreStation

Intelligente biometrische Steuerung



Suprema CoreStation ist eine intelligente Türsteuerung, die die Vorteile biometriefähiger Sicherheit über ein zentralisiertes Zugangskontrollsystem bereitstellt. CoreStation ist für mittlere bis große Systeme auf Enterprise-Ebene ausgelegt und kann bis zu 500.000 Benutzer mit einer unglaublichen Fingerabdruck-Abgleichgeschwindigkeit von bis zu 400.000 Abgleiche pro Sekunde bewältigen. Durch hohe Performance, Biometriefähigkeit und Ethernet-Kommunikation ist CoreStation in der Lage, alle Funktionen der BioStar 2 Plattform zur Verfügung zu stellen. Das Gerät bietet ein zentrales biometrisches Vorlagenmanagement und Schnittstellen zu kompletten Lesegeräten wie RS-485 (OSDP) und Wiegand. Mit seiner Vielseitigkeit ist CoreStation eine perfekte Lösung für die Zutrittskontrolle sowohl bei Neuinstallationen als auch beim Austausch bestehender Systeme.

Funktionen



Zentrale biometrische Zugangskontrolle

- Zentralisierte Speicherung von biometrischen Daten und Zugriffsgruppendaten
- Komplette Steuerungsfunktionen mit Fingerabdruck-Abgleich
- Multi-Port-Schnittstelle für Fingerabdruck-/HF-Lesegeräte
 - Unterstützt Sperren, Sensoren, RTE und Alarmgeräte



Leistung auf Enterprise-Ebene

- Max. 500,000 Benutzer (1 Million Fingerabdruckvorlagen)
 - 500,000 RF-Karten/5.000.000 Ereignisprotokolle
- Highspeed-Fingerabdruck-Matching
 - Max. 400,000 Übereinstimmung/Sek. (Originalabgleich)



Verbesserte Sicherheit

- Keine Ethernet-Verbindung zum Türleser
- Keine Datenspeicherung am Türleser
- Gesicherte Kommunikation zwischen Server und CoreStation (TLS 1.2)



Systemflexibilität und Skalierbarkeit

- Steuert bis zu 132 Access Points mit Erweiterungsmodulen (DM-20)
- Aufzugsteuerung (OM-120)
- Unterstützt OSDP (Offenes überwachtes Geräteprotokoll)



Vollständig kompatibel mit BioStar 2

- Einfache Bedienung und Konfiguration
- Umfassende Zutrittskontrolle und Zeiterfassungsfunktionen

Eigenschaften

Modellname	CS-40
CPU	1.4 GHz Octa-Core
Speicher	8 GB Flash + 1 GB RAM
Krypto-Chip	Unterstützt
Max. Benutzer	500,000 ¹⁾
Max. Berechtigungen (1:N)	Fingerabdruck: 100,000 ²⁾ Face: 4,000 ³⁾
Max. Berechtigungen (1:1)	Fingerabdruck: 500,000 ²⁾ / Gesicht: 30,000 ³⁾ Karte: 500,000 / PIN: 500,000
Max. Textprotokolle	5,000,000
Max. Bildprotokolle	-
RS-485 Kommunikationsprotokoll	OSDP V2 konform
Ethernet	Unterstützt (10/100 Mbps, Auto MDI/MDI-X)
RS-485	5 Kanal
Wiegand	4 Kanal
Relais	4 Relais
TTL Eingang	8 Kanal (überwachte Eingänge auswählbar)
TTL Ausgang	8 Kanal
AUX Eingang	2 Kanal (AC POWER FAIL, Tamper)
Betriebstemperatur	0°C ~ 50°C (32°F ~ 122°F)
Abmessungen (BxHxT, mm)	150 x 214 x 21
Spannung	12 VDC, Max. 3 A
Ausgangsleistung (Leser)	12 VDC, Max. 1.5 A
Zertifikate	CE, UKCA, KC, FCC, RCM, RoHS, REACH, WEEE, ETL Listed to UL 294

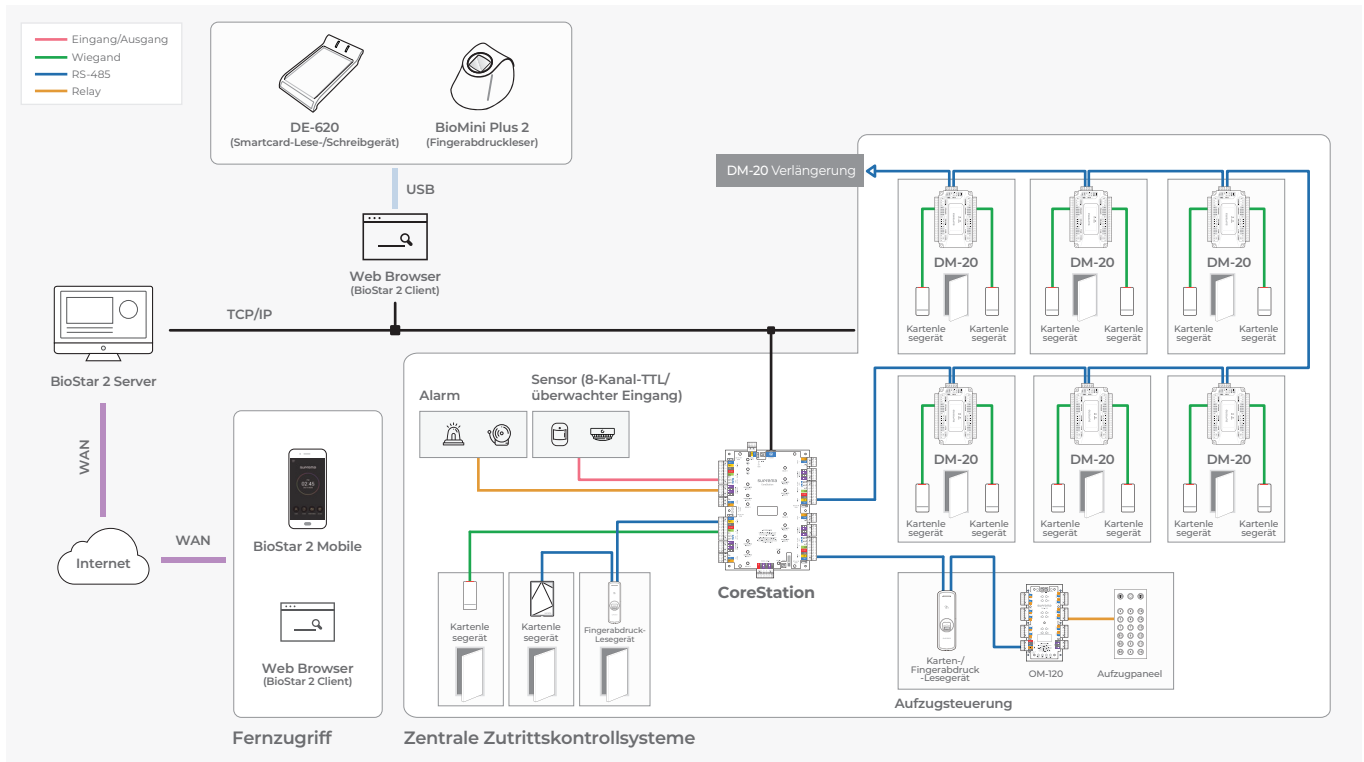
¹⁾Produktspezifikationen können sich ohne Vorankündigung zur Verbesserung ändern.

²⁾Die Anzahl der registrierten Benutzer ohne Berechtigungsdaten.

³⁾Wenn ein Gerät mit einem Fingerabdrucksensor als Slave angeschlossen ist, kann das Slave-Gerät zur Fingerabdruckauthentifizierung verwendet werden.

*FaceStation 2 und FaceLite sind nur verfügbar.

Systemkonfigurationen



Suprema Inc.

17F Parkview Tower, 248, Jeongjail-ro, Bundang-gu, Seongnam-si, Gyeonggi-do, 13554, Republic of Korea
T +82 31 783 4502 www.supremainc.com



Für weitere Informationen besuchen Sie unsere Website oder Scannen Sie den QR-Code.
<https://www.supremainc.com/de/about/contact-us.asp>